

OPEN CAMPUS 2024

7/20 [SAT]・21 [SUN] 8/24 [SAT]・25 [SUN]

[会場] 茨木総持寺キャンパス [開催時間] 10:00-16:00

事前申込制

Program ・ 入試説明 ・ 新学部紹介 ・ 学部紹介 ・ 入試相談 ・ 学生生活相談 ・ キャンパスツアー など



7/1 [MON]
申込スタート!

最新情報は本学HP「OIDAI入試ナビ」でご確認ください

2025.4
理工学部

新設

2025年4月、理工学部*新設

◆数理・データサイエンス学科◆ 機械工学科◆ 電気電子工学科◆ 情報工学科◆

追手門学院大学

■理工学部* ■文学部 ■国際学部 ■心理学部 ■社会学部 ■法学部 ■経済学部 ■経営学部 ■地域創造学部

茨木総持寺キャンパス：〒567-0013 大阪府茨木市太田東芝町1番1号 <https://nyushi.otemon.ac.jp>

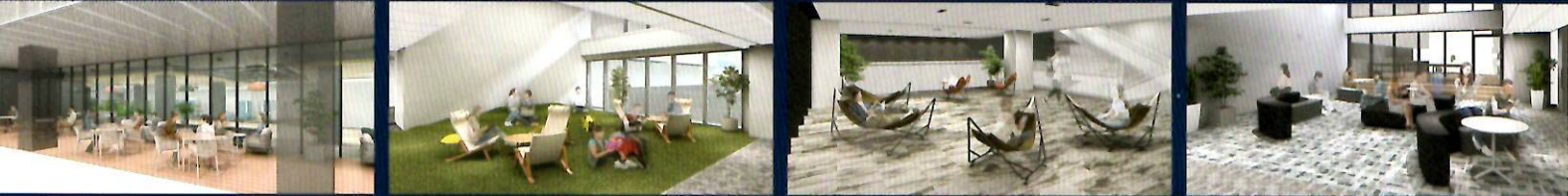
*2025年4月開設予定(仮称・認可申請中)学部・学科名等、記載内容は変更になる場合があります。

LINE
公式アカウント



2025年4月

新校舎開設



※新校舎イメージは2024年2月現在のものです。変更となる場合があります。

2025年4月、茨木総持寺キャンパスがメインキャンパスになります。新校舎の1階には、地域や社会との共同の場として、広いフリースペースと600人収容のホールを設置し、2階～5階には、教室と研究室、そして学びと交流を促すエリアを同じ空間に配置します。

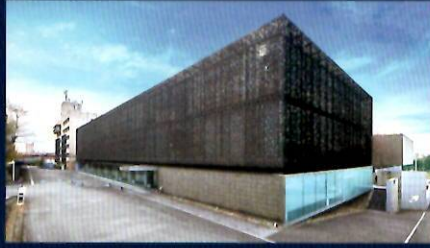


主要駅から好アクセス! 都市型キャンパス

大阪駅・京都駅から最寄り駅まで **約20分** | **JR & 阪急** | 2駅2路線利用可能

「JR総持寺」駅・阪急「総持寺」駅から徒歩圏内!
●JR総持寺駅から徒歩 約10分
●阪急 総持寺駅から徒歩 約19分

※駅名に付記した時間は、最速乗車時間の目安を記載しております。乗り換えなどにかかる時間は含んでいません。



茨木安威キャンパス

理工学部^{*}開設に伴い リニューアル

2年次以降、茨木安威キャンパスで専門分野を深める理工学部^{*}の開設に伴い、1号館を理工学部^{*}専用棟として最新の実験機材を導入。理系教育・研究の拠点として整備を進めています。(2025年11月頃完成予定)

追手門学院大学

■理工学部^{*} ■文学部 ■国際学部 ■心理学部 ■社会学部 ■法学部 ■経済学部 ■経営学部 ■地域創造学部

茨木総持寺キャンパス：〒567-0013 大阪府茨木市太田東芝町1番1号 <https://nyushi.otemon.ac.jp>

※2025年4月開設予定(仮称・認可申請中)学部・学科名等。記載内容は変更になる場合があります。

LINE
公式アカウント

